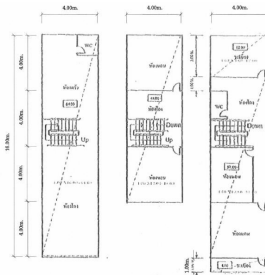


พื้นที่ปลูกสร้าง
สีของที่ดินในผังเมือง
สีของ 2 ชั้น พลับพลึง ๒๕๖๒ เขต ๑๖๓



แบบแปลนอาคารชั้น 1
แบบแปลนอาคารชั้น 2 ชั้น พลับพลึง ๒๕๖๒ เขต ๑๖๓ ๑ คูหา
แบบแปลนอาคารชั้น 2

หมายเหตุ

1. เป็นการขายตามสภาพ ผู้ซื้อมีหน้าที่ตรวจสอบรายละเอียดทรัพย์สินที่จะซื้อ ณ สถานที่ตั้งทรัพย์สิน และถือว่าผู้ซื้อได้ทราบถึงสภาพทรัพย์สินโดยละเอียดครบถ้วนแล้วก่อนเสนอซื้อ
2. บริษัทของวงวนสิทธิ์ในการเปลี่ยนแปลงราคาและรายละเอียดอื่น ๆ โดยไม่ต้องแจ้งให้ทราบล่วงหน้า

กลุ่มทรัพย์สิน
ทรัพย์สินรอขาย

รหัสทรัพย์สิน	ระดับ
66IAM-B-0241	-
ราคาขาย	ประเภททรัพย์สิน
2,040,000	ทาวน์เฮ้าส์
ขนาดที่ดิน	พื้นที่ใช้สอย
32.90 ตร.ว.	180.00 ตร.ม.

ชื่อโครงการ

-

ที่ตั้งทรัพย์สิน

**เลขที่ 327/1 ถนนรัตการ ซอย 7 แยกจากถนนรัตการ
หาดใหญ่ หาดใหญ่ สงขลา**

เลขที่เอกสารสิทธิ์

14372



ตำแหน่งแผนที่ (สแกน QR เพื่อเปิดแผนที่)
7.02263, 100.46814

