



กลุ่มทรัพย์สิน
ทรัพย์สินรอขาย

รหัสทรัพย์สิน ระดับ
6SIAM-G-0219 -

ราคาขาย ประเภททรัพย์สิน
ติดต่อเจ้าหน้าที่. อาคารโรงงาน/โกดัง

ขนาดที่ดิน พื้นที่ใช้สอย
10-2-48 ไร่ **18,875.00 ตร.ม.**

ชื่อโครงการ
-

ที่ตั้งทรัพย์สิน
**106/2, 5 และ 6 หมู่ที่ 5 ซอยพวงตาปลั่ง
ถนนคูขุนานมอเตอรืเวย์ (ทล.3701) บางพระ ศรีราชา
ชลบุรี 20110**

เลขที่เอกสารสิทธิ์
13132, 46719, 58667

รายละเอียดโดยรวม
ทรัพย์สินรายการนี้ขายรวมกันระหว่างสิ่งปลูกสร้างและเครื่องจักร

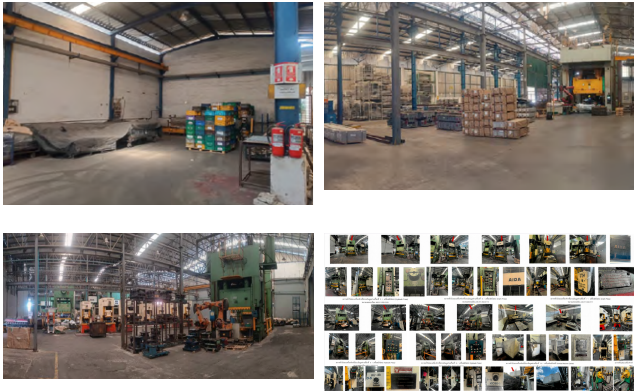
**แบ่งเป็นทรัพย์สินประเภทสิ่งปลูกสร้าง 26 รายการ
และเครื่องจักร จำนวน 45 รายการ**

รายละเอียดสิ่งปลูกสร้าง ได้แก่

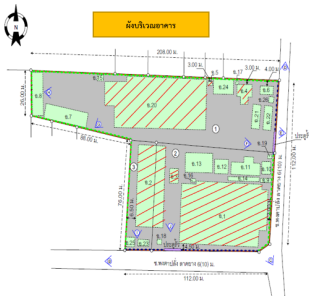
ที่ดินพร้อมสิ่งปลูกสร้างรวม 26 รายการ โฉนดจำนวน 3
แปลง มีพื้นที่ใช้สอยรวม 9,484.51 ตร.ม.

ประกอบด้วย

1. อาคารโรงงานชั้นเดียว 2 คลัง
2. อาคารโรงงานพร้อมสำนักงาน 3 ชั้น 1 คลัง
3. อาคารสำนักงานสูง 4 ชั้น 1 คลัง
4. อาคารสำนักงานชั้นเดียว 2 คลัง
5. อาคารโรงอาหารชั้นเดียว 1 คลัง
6. อาคารบ้านพักคนงานชั้นเดียว 8 คลัง
7. อาคารห้องน้ำคนงาน 2 คลัง



- 8. อาคารห้องอาบน้ำ 1 คลัง
 - 9. อาคารป้อมยาม 2 คลัง
 - 10. อาคารโล่งกลุ่มจอดรถ 3 คลัง
 - 11. อาคารโล่งกลุ่ม 2 คลัง
 - 12. อาคารศาลเจ้า 1 คลัง
- และเครื่องจักรรวม 45 รายการ



หมายเหตุ

1. เป็นการขายตามสภาพ ผู้ซื้อมีหน้าที่ตรวจสอบรายละเอียดทรัพย์สินที่จะซื้อ ณ สถานที่ตั้งทรัพย์สิน และถือว่าผู้ซื้อได้ทราบถึงสภาพทรัพย์สินโดยละเอียดครบถ้วนแล้วก่อนเสนอซื้อ
2. บริษัทขอสงวนสิทธิ์ในการเปลี่ยนแปลงราคาและรายละเอียดอื่น ๆ โดยไม่ต้องแจ้งให้ทราบล่วงหน้า

ตำแหน่งแผนที่ (สแกน QR เพื่อเปิดแผนที่)
13.22741, 101.0057

