



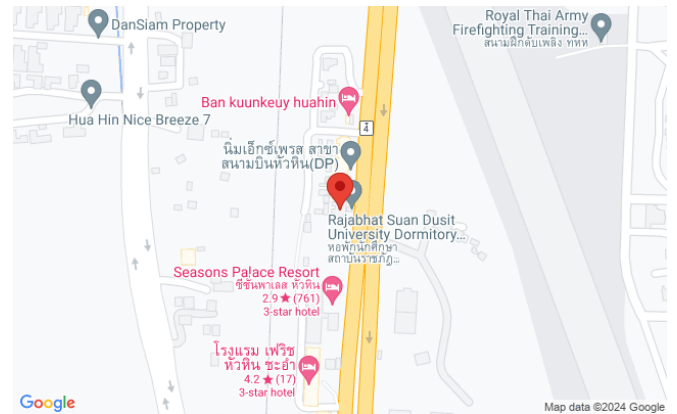
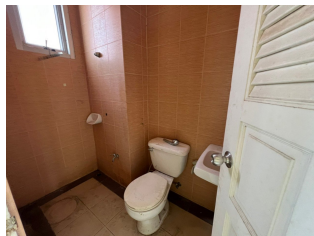
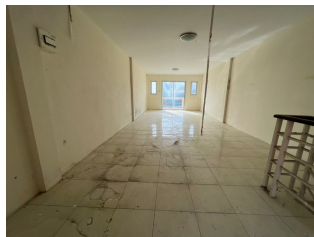
กลุ่มทรัพย์สิน
ทรัพย์สินรอขาย

รหัสทรัพย์สิน	ระดับ
64IAM-C-0168	-
ราคาขาย	ประเภททรัพย์สิน
3,600,000	อาคารพาณิชย์
ขนาดที่ดิน	พื้นที่ใช้สอย
24.00 ตร.ว.	-
ชื่อโครงการ	-



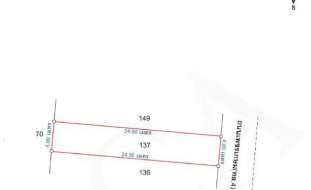
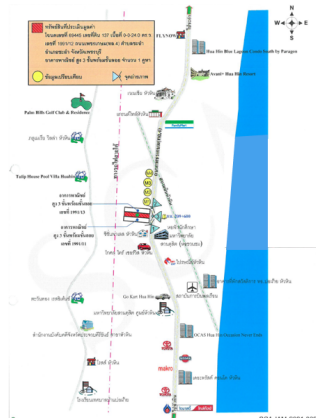
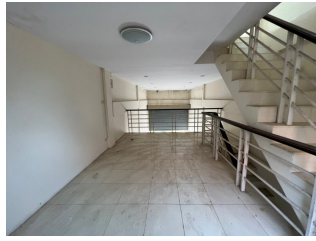
ที่ตั้งทรัพย์สิน
1991/12 ท.เพชรเกษม (ทล. 4) ซะอ่า ซะอ่า เพชรบุรี 76120

เลขที่เอกสารสิทธิ์
69445

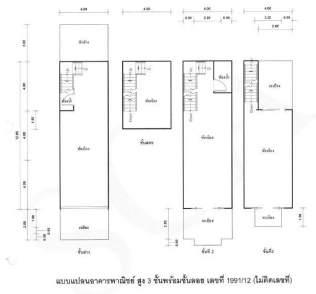


ตำแหน่งแผนที่ (สแกน QR เพื่อเปิดแผนที่)
12.63832, 99.94829





โครงการ	เลขที่โฉนดที่ดิน	เนื้อที่ (ไร่)	จำนวนอาคาร	พื้นที่รวม (ตร.ม.)	พื้นที่ใช้สอย (ตร.ม.)
โครงการ	100-1-03	137	20000	0-0-0-0	0-0-0-0
พื้นที่	0-0-0-0				พื้นที่ 0-0-0-0



หมายเหตุ

- เป็นการขายตามสภาพ ผู้ซื้อมีหน้าที่ตรวจสอบรายละเอียดทรัพย์สินที่จะซื้อ ณ สถานที่ตั้งทรัพย์สิน และถือว่าผู้ซื้อได้ทราบถึงสภาพทรัพย์สินนี้โดยละเอียดครบถ้วนแล้วก่อนเสนอซื้อ
- บริษัทของสงวนสิทธิ์ในการเปลี่ยนแปลงราคาและรายละเอียดอื่น ๆ โดยไม่ต้องแจ้งให้ทราบล่วงหน้า