



กลุ่มทรัพย์สิน  
**ทรัพย์สินรอขาย**

รหัสทรัพย์สิน	ระดับ
<b>63IAM-D-0134</b>	-
ราคาขาย	ประเภททรัพย์สิน
<b>55,000,000</b>	<b>ห้องชุดพักอาศัย</b>
ขนาดที่ดิน	พื้นที่ใช้สอย
-	<b>376.92 ตร.ม.</b>

ชื่อโครงการ  
**เลอ ราฟฟิเน่ ชมพูช**

ที่ตั้งทรัพย์สิน  
**3/62 ชั้น 21-22 ซอยสุขุมวิท 31 ถนนสุขุมวิท  
คลองตันเหนือ วัฒนา กรุงเทพมหานคร 10110**

เลขที่เอกสารสิทธิ์  
**3/62**

รายละเอียดโดยรวม

โครงการเลอราฟฟิเน่ ชมพูช สุขุมวิท 31 (Le Raffine Jambunuda Sukhumvit 31)

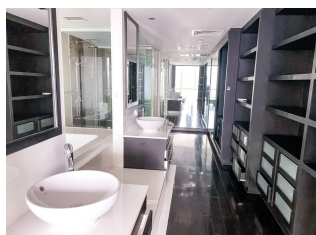
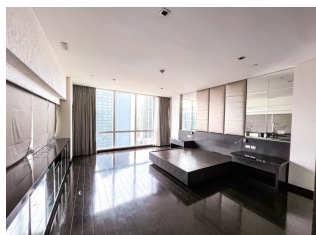
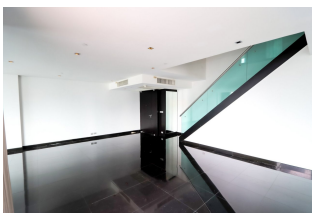
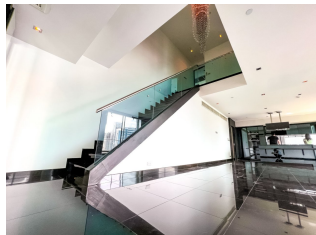
เลขที่ 3/62 ชั้น 21-22 ทิศตะวันตก เป็นห้องชุดแบบ Duplex พร้อมสระว่ายน้ำส่วนตัว 3 ห้องนอน 4 ห้องน้ำ 1 ห้องนอน Mlad และที่จอดรถ 3 คัน

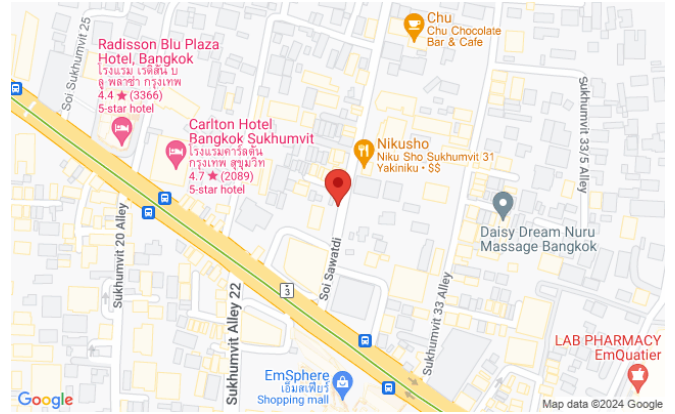
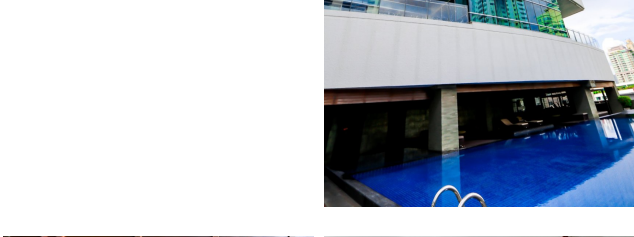
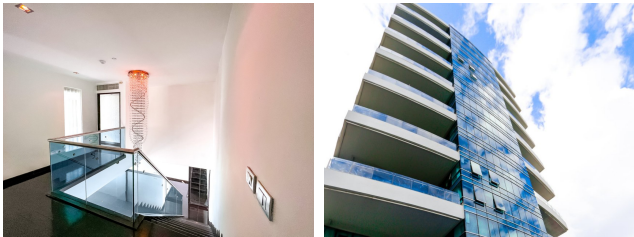
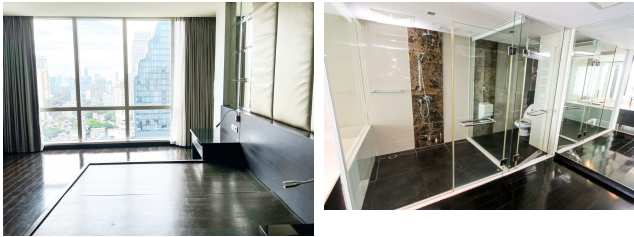
รายละเอียดโครงการ

เจ้าของโครงการ : บริษัท เลอ ราฟฟิเน่ 24 จำกัด

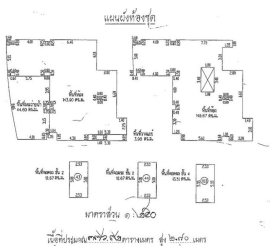
จำนวนห้องชุด : 45 ยูนิต

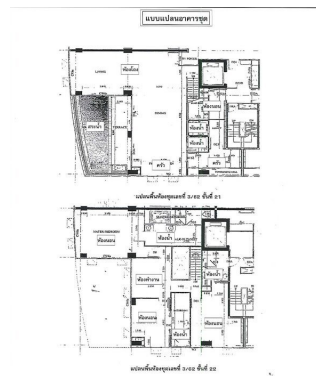
พื้นที่การใช้ประโยชน์ : ชั้นที่ 1-5 พื้นที่ส่วนกลางและที่จอดรถ ชั้นที่ 6-30 เป็นห้องชุดแบบแบบ Duplex และ Penthouse





ตำแหน่งแผนที่ (สแกน QR เพื่อเปิดแผนที่)  
**13.73419, 100.56625**





หมายเหตุ

1. เป็นการขายตามสภาพ ผู้ซื้อมีหน้าที่ตรวจสอบรายละเอียดทรัพย์สินที่จะซื้อ ณ สถานที่ตั้งทรัพย์สิน และถือว่าผู้ซื้อได้ทราบถึงสภาพทรัพย์สินนั้นโดยละเอียดครบถ้วนแล้วก่อนเสนอซื้อ
2. บริษัทขอสงวนสิทธิ์ในการเปลี่ยนแปลงราคาและรายละเอียดอื่น ๆ โดยไม่ต้องแจ้งให้ทราบล่วงหน้า