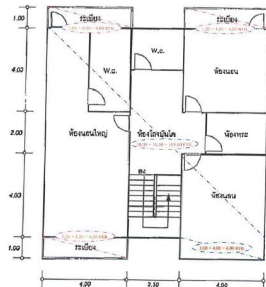
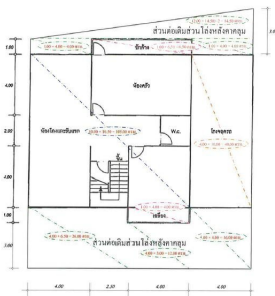


รายละเอียดสิ่งปลูกสร้าง  
บ้านพักอาศัย 2 ชั้น เลขที่ 134/64



กลุ่มทรัพย์สิน  
**ทรัพย์สินชายทอดตลาด**

คดีแดงเลขที่	ระดับ
<b>พ.บ.24/2558</b>	-
ราคาประเมิน	ประเภททรัพย์สิน
<b>3,124,184</b>	<b>บ้านเดี่ยว</b>
ขนาดที่ดิน	พื้นที่ใช้สอย
<b>83.00 ตร.ว.</b>	-

ชื่อโครงการ  
**หมู่บ้านเพิ่มพัฒนา**

ที่ตั้งทรัพย์สิน  
**134/64 ถนนสายสันป่าฝ้าย-สันกำแพง บ้านกลาง เมืองลำพูน ลำพูน**

เลขที่เอกสารสิทธิ์  
**117235**

รายละเอียดโดยรวม

**เงื่อนไขผู้เข้าสู่ราคา**

ผู้ประสงค์จะเข้าเสนอราคาต้องวางหลักประกันเป็นจำนวน **250,000.00** บาท

เว้นแต่เป็นผู้มีสิทธิหักส่วนได้ใช้แทน หรือคู่สมรสที่ศาลมีคำสั่งอนุญาตให้หักส่วนแล้ว ต้องวางหลักประกันเป็นจำนวน 157,000.00 บาท

**สถานที่ขายทอดตลาด**

จำหน่ายนัดที่ 1-6 ณ สำนักงานบังคับคดีจังหวัดลำพูน เลขที่ 131 หมู่ 10 ตำบลบ้านกลาง อำเภอเมืองลำพูน จังหวัดลำพูน เวลา 10.00 น.

**นัดที่**

**วันที่**

1 25/03/2568

2 11/04/2568

**หมายเหตุ**

- เป็นการขายตามสภาพ ผู้ซื้อมีหน้าที่ตรวจสอบรายละเอียดทรัพย์สินที่จะซื้อ ณ สถานที่ตั้งทรัพย์สิน และถือว่าผู้ซื้อได้ทราบถึงสภาพทรัพย์สินนั้นโดยละเอียดครบถ้วนแล้วก่อนเสนอซื้อ
- บริษัทขอสงวนสิทธิ์ในการเปลี่ยนแปลงราคาและรายละเอียดอื่น ๆ โดยไม่ต้องแจ้งให้ทราบล่วงหน้า



3	06/05/2568
4	27/05/2568
5	17/06/2568
6	08/07/2568

### หมายเหตุ

- 1.กรณีขายทรัพย์สินได้แล้ว หรือมีการถอนการยึด หรือถอนการบังคับคดี หรืองดขายทรัพย์สินในนัดที่เหลือจะไม่มี การขายทอดตลาดทรัพย์สินรายการนั้นอีกต่อไปตามประกาศฉบับนี้
- 2.ประกาศนี้จะถูกลบจากเว็บไซต์หลังจากพ้นกำหนดวันขายทอดตลาดนัดสุดท้าย
- 3.ราคาตั้งขาย เป็นไปตามระเบียบของกรมบังคับคดี
- 4.ข้อมูลที่ปรากฏตามเว็บไซต์นี้ อาจมีข้อผิดพลาด กรุณาตรวจสอบอีกครั้งกับประกาศขายทอดตลาดของกรมบังคับคดี ผู้เข้าร่วมประมูลควรตรวจสอบความถูกต้องอื่นๆให้มั่นใจก่อนเข้าร่วมประมูลทรัพย์สินทุกครั้ง



ตำแหน่งแผนที่ (สแกน QR เพื่อเปิดแผนที่)  
**18.57786, 99.06289**

